

ตาราง ๕

อิทธิพลของการปฏิสัมพันธ์ระหว่างอารมณ์ของตัวแบบกับ
เวลาศกรางวัลที่มีต่อพฤติกรรมโกง

สภาวะ	จำนวนคน			
	โกง	ไม่โกง	รวม	% โกง
ตัวแบบดีใจ ศกรางวัลทันที	๒๘	๓๒	๖๐	๔๖.๖๗
ตัวแบบดีใจ ชลอรางวัล	๑๔	๔๖	๖๐	๒๓.๓๓
ตัวแบบเสียใจ ศกรางวัลทันที	๒๗	๓๓	๖๐	๔๕.๐๐
ตัวแบบเสียใจ ชลอรางวัล	๒๔	๓๖	๖๐	๔๐.๐๐

$$x_{\text{รวม}}^2 = ๘.๖๓, \quad df = ๓, \quad p < .๐๕$$

$$๒๓.๓๓ \% \text{ กับ } ๔๖.๖๗ \% , \quad x^2 = ๗.๑๘, \quad df = ๑, \quad p < .๐๑$$

$$๒๓.๓๓ \% \text{ กับ } ๔๕.๐๐ \% , \quad x^2 = ๖.๒๖, \quad df = ๑, \quad p < .๐๒$$

$$๒๓.๓๓ \% \text{ กับ } ๔๐.๐๐ \% , \quad x^2 = ๓.๘๕, \quad df = ๑, \quad p < .๐๕$$

ตาราง ๑๐

อิทธิพลของการปฏิสัมพันธ์ระหว่างจริยธรรมของผู้ถูกทดลอง
และเวลาตกรางวัล ที่มต่อพฤติกรรมโกง

สภาวะ	จำนวนคน			% โกง
	โกง	ไม่โกง	รวม	
ไม่มีตัวแบบ :				
จริยธรรมต่ำ ทันทีก	๘	๗	๑๕	๕๓.๓๓
จริยธรรมต่ำ ชลอ	๔	๕	๙	๔๔.๔๔
จริยธรรมสูง ทันทีก	๑๒	๓	๑๕	๘๐.๐๐
จริยธรรมสูง ชลอ	๘	๑๓	๒๑	๓๘.๑๐
มีตัวแบบ :				
จริยธรรมต่ำ ทันทีก	๓๑	๒๖	๕๗	๕๔.๓๘
จริยธรรมต่ำ ชลอ	๑๙	๓๙	๕๘	๓๒.๗๖
จริยธรรมสูง ทันทีก	๒๔	๓๙	๖๓	๓๘.๑๐
จริยธรรมสูง ชลอ	๑๙	๔๓	๖๒	๓๐.๖๕
ไม่มีตัวแบบ	$x^2_{\text{รวม}} = ๖.๕๕, df = ๓, p < .๐๕$			
มีตัวแบบ	$x^2_{\text{รวม}} = ๘.๔๔, df = ๓, p < .๐๕$			
๘๐.๐๐% กับ ๓๘.๑๐%	$x^2 = ๔.๖๒, df = ๑, p < .๐๕$			
๕๔.๓๘% กับ ๓๐.๖๕%	$x^2 = ๖.๘๗, df = ๑, p < .๐๑$			
๕๔.๓๘% กับ ๓๒.๗๖%	$x^2 = ๕.๔๗, df = ๑, p < .๐๒$			

ตาราง ๑๑

อิทธิพลของการปฏิสัมพันธ์ระหว่างลักษณะมุงอนาคตของผู้ถูกทดลอง
กับเวลาตรางวัล ที่มีผลต่อพฤติกรรมโกง

สภาวะ	จำนวนคน			% โกง
	โกง	ไม่โกง	รวม	
กลุ่มรวม				
มุงอนาคตต่ำ ทันทีก	๔๐	๓๗	๗๗	๕๑.๙๕
มุงอนาคตต่ำ ชลอ	๒๓	๔๗	๗๐	๓๒.๘๖
มุงอนาคตสูง ทันทีก	๓๕	๓๘	๗๓	๔๗.๙๕
มุงอนาคตสูง ชลอ	๒๗	๕๓	๘๐	๓๓.๗๕

$$x_{\text{รวม}}^2 = ๘.๘๕, df = ๓, p < .๐๕$$

$$๕๑.๙๕ \% \text{ กับ } ๓๒.๘๖ \% \quad x^2 = ๕.๔๖, df = ๑, p < .๐๒$$

$$๕๑.๙๕ \% \text{ กับ } ๓๓.๗๕ \% \quad x^2 = ๕.๓๑, df = ๑, p < .๐๕$$

ตาราง ๑๒

อิทธิพลของการปฏิสัมพันธ์ระหว่างลักษณะมุ่งอนาคต จริยธรรม
และลักษณะของตัวแบบที่มีต่อพฤติกรรมโกง

สภาวะ	จำนวนคน			
	โกง	ไม่โกง	รวม	% โกง
อับอาย จ. ต่ำ ม. ต่ำ	๑๐	๒๐	๓๐	๓๓.๓๓
อับอาย จ. ต่ำ ม. สูง	๑๕	๙	๒๔	๖๒.๕๐
อับอาย จ. สูง ม. ต่ำ	๑๗	๑๐	๒๗	๖๒.๙๖
อับอาย จ. สูง ม. สูง	๙	๓๐	๓๙	๒๓.๐๘
ละอาย จ. ต่ำ ม. ต่ำ	๑๔	๑๗	๓๑	๔๕.๑๖
ละอาย จ. ต่ำ ม. สูง	๑๑	๑๙	๓๐	๓๖.๖๗
ละอาย จ. สูง ม. ต่ำ	๖	๒๔	๓๐	๒๐.๐๐
ละอาย จ. สูง ม. สูง	๑๑	๑๘	๒๙	๓๗.๙๓
ควบคุม จ. ต่ำ ม. ต่ำ	๗	๗	๑๔	๕๐.๐๐
ควบคุม จ. ต่ำ ม. สูง	๕	๕	๑๐	๕๐.๐๐
ควบคุม จ. สูง ม. ต่ำ	๙	๖	๑๕	๖๐.๐๐
ควบคุม จ. สูง ม. สูง	๑๑	๑๐	๒๑	๕๒.๓๘

ตาราง ๑๒

ต่อ

$x_{\text{ตัวอย่าง}}$	$= ๒๑.๗๗$	$df = ๗$	$p < .๐๑$
$x_{\text{รวม}}$	$= ๘.๘๕$	$df = ๓$	$p < .๐๕$
๒๐.๐๐ % กับ ๖๒.๙๖ % x^2	$= ๑๐.๙๐$	$df = ๑$	$p < .๐๐๑$
๒๐.๐๐ % กับ ๖๒.๕๐ % x^2	$= ๑๐.๑๓$	$df = ๑$	$p < .๐๐๑$
๒๓.๐๘ % กับ ๖๒.๙๖ % x^2	$= ๑๐.๖๓$	$df = ๑$	$p < .๐๐๑$
๒๓.๐๘ % กับ ๖๒.๕๐ % x^2	$= ๙.๗๙$	$df = ๑$	$p < .๐๐๑$
๓๓.๓๓ % กับ ๖๒.๙๖ % x^2	$= ๕.๐๐$	$df = ๑$	$p < .๐๕$
๓๓.๓๓ % กับ ๖๒.๕๐ % x^2	$= ๔.๕๖$	$df = ๑$	$p < .๐๕$

ตาราง ๑๓

อิทธิพลของการปฏิสัมพันธ์ระหว่างเวลาตารางวัด ลักษณะของตัวแบบ
และจริยธรรมของผู้ถูกทดลอง ที่มีต่อพฤติกรรมโกง

สภาวะ	จำนวนคน			
	โกง	ไม่โกง	รวม	% โกง
ทันที อับอาย จ. ต่ำ	๑๔	๑๒	๒๖	๕๓.๘๕
ทันที อับอาย จ. สูง	๑๖	๑๘	๓๔	๔๗.๐๖
ทันที ละอาย จ. ต่ำ	๑๗	๑๔	๓๑	๕๔.๘๔
ทันที ละอาย จ. สูง	๘	๒๑	๒๙	๒๗.๕๙
ทันที ควบคุม จ. ต่ำ	๘	๗	๑๕	๕๓.๓๓
ทันที ควบคุม จ. สูง	๑๒	๓	๑๕	๘๐.๐๐
ชลอ อับอาย จ. ต่ำ	๑๑	๑๗	๒๘	๓๙.๒๙
ชลอ อับอาย จ. สูง	๑๐	๒๒	๓๒	๓๑.๒๕
ชลอ ละอาย จ. ต่ำ	๘	๒๒	๓๐	๒๖.๖๗
ชลอ ละอาย จ. สูง	๙	๒๑	๓๐	๓๐.๐๐
ชลอ ควบคุม จ. ต่ำ	๔	๕	๙	๔๔.๔๔
ชลอ ควบคุม จ. สูง	๘	๑๓	๒๑	๓๘.๑๐

ဇယား ၈

၁

	$x^2_{\text{ရှာဖွေ}} = ၂၂.၆၁$	$df = ၁၁$	$p < .၀၅$
၂၆.၆၈% ဂိပ် ၄၄.၈၄%	$x^2 = ၄.၀၀$	$df = ၁$	$p < .၀၅$
၂၆.၆၈% ဂိပ် ၄၈.၈၄%	$x^2 = ၄.၈၁$	$df = ၁$	$p < .၀၅$
၂၆.၆၈% ဂိပ် ၈၀.၀၀%	$x^2 = ၁၁.၄၂$	$df = ၁$	$p < .၀၀၁$
၂၈.၄၄% ဂိပ် ၄၄.၈၄%	$x^2 = ၄.၄၈$	$df = ၁$	$p < .၀၅$
၂၈.၄၄% ဂိပ် ၄၈.၈၄%	$x^2 = ၈.၈၄$	$df = ၁$	$p < .၀၅$
၂၈.၄၄% ဂိပ် ၈၀.၀၀%	$x^2 = ၈.၈၄$	$df = ၁$	$p < .၀၅$
၈၀.၀၀% ဂိပ် ၈၈.၀၀%	$x^2 = ၄.၆၄$	$df = ၁$	$p < .၀၅$
၈၀.၀၀% ဂိပ် ၈၈.၂၈%	$x^2 = ၆.၄၈$	$df = ၁$	$p < .၀၅$

ตาราง ๑๔

อิทธิพลของการปฏิสัมพันธ์ระหว่างเวลาตกรางวัล ลักษณะของตัวแบบ
และลักษณะมุ่งอนาคตของผู้ถูกทดลองที่มีต่อพฤติกรรมโกง

สภาวะ	จำนวนคน			
	โกง	ไม่โกง	รวม	% โกง
ทันที อับอาย ม. ต่ำ	๑๖	๑๑	๒๗	๕๙.๒๖
ทันที อับอาย ม. สูง	๑๔	๑๙	๓๓	๔๒.๔๒
ทันที ละอาย ม. ต่ำ	๑๕	๒๐	๓๕	๔๒.๘๖
ทันที ละอาย ม. สูง	๑๐	๑๕	๒๕	๔๐.๐๐
ทันที ความคุม ม. ต่ำ	๙	๖	๑๕	๖๐.๐๐
ทันที ความคุม ม. สูง	๑๑	๔	๑๕	๗๓.๓๓
ชลอ อับอาย ม. ต่ำ	๑๑	๑๙	๓๐	๓๖.๖๗
ชลอ อับอาย ม. สูง	๑๐	๒๐	๓๐	๓๓.๓๓
ชลอ ละอาย ม. ต่ำ	๕	๒๑	๒๖	๑๙.๒๓
ชลอ ละอาย ม. สูง	๑๒	๒๒	๓๔	๓๕.๒๙
ชลอ ความคุม ม. ต่ำ	๗	๗	๑๔	๕๐.๐๐
ชลอ ความคุม ม. สูง	๕	๑๑	๑๖	๓๑.๒๕

କେଉଁ

ପାରାମିଟର

ପୂର୍ଣ୍ଣ

$$x_{\text{ସମ}}^2 = 120.00, \text{ df} = 1, p < .05$$

$$\text{କମଳା % ପିଁ 12.28 \%}, x^2 = 8.71, \text{ df} = 1, p < .05$$

$$\text{କମଳା % ପିଁ 12.28 \%}, x^2 = 8.71, \text{ df} = 1, p < .05$$

$$\text{କମଳା % ପିଁ 12.28 \%}, x^2 = 8.71, \text{ df} = 1, p < .05$$

$$\text{କମଳା % ପିଁ 12.28 \%}, x^2 = 8.71, \text{ df} = 1, p < .05$$

$$\text{କମଳା % ପିଁ 12.28 \%}, x^2 = 8.71, \text{ df} = 1, p < .05$$

ตาราง ๑๕

อิทธิพลของการปฏิบัติสัมพันธ์ระหว่างเวลาตรวจวัด อารมณ์ของตัวแบบ
และจริยธรรมของผู้ถูกทดลอง ที่มีต่อพฤติกรรมโกง

สภาวะ	จำนวนคน			
	โกง	ไม่โกง	รวม	% โกง
ทันที ดีใจ จ. ต่ำ	๑๓	๑๓	๒๖	๕๐.๐๐
ทันที ดีใจ จ. สูง	๑๕	๑๙	๓๔	๔๔.๑๒
ทันที เสียใจ จ. ต่ำ	๑๘	๑๓	๓๑	๕๘.๐๖
ทันที เสียใจ จ. สูง	๙	๒๐	๒๙	๓๑.๐๓
ชลอ ดีใจ จ. ต่ำ	๗	๑๘	๒๕	๒๘.๐๐
ชลอ ดีใจ จ. สูง	๗	๒๘	๓๕	๒๐.๐๐
ชลอ เสียใจ จ. ต่ำ	๑๒	๒๑	๓๓	๓๖.๓๖
ชลอ เสียใจ จ. สูง	๑๒	๑๕	๒๗	๔๔.๔๔

$$x^2_{\text{รวม}} = ๑๔.๑๙, \quad df = ๗, \quad p < .๐๕$$

$$๒๐.๐๐ \% \text{ กับ } ๕๘.๐๖ \%, \quad x^2 = ๑๐.๑๒, \quad df = ๑, \quad p < .๐๑$$

$$๒๐.๐๐ \% \text{ กับ } ๕๐.๐๐ \%, \quad x^2 = ๔.๘๑, \quad df = ๑, \quad p < .๐๕$$

$$๒๘.๐๐ \% \text{ กับ } ๕๘.๐๖ \%, \quad x^2 = ๕.๐๖, \quad df = ๑, \quad p < .๐๕$$

ตาราง ๑๖

เปรียบเทียบเปอร์เซ็นต์ของผู้โง่งที่มีจริยธรรมในระดับที่ต่างกัน
ในสถานการณ์ทดลองต่างๆ

สถานะ	เปอร์เซ็นต์ของผู้ โง่งที่มี		แตกต่าง
	จริยธรรมต่ำ	จริยธรรมสูง	
ไม่มีตัวแบบ	๕๐.๐๐	๕๕.๕๖	- ๕.๕๖
มีตัวแบบ	๔๓.๔๘	๓๔.๔๐	๙.๐๘
ตัวแบบอับอาย	๔๖.๓๐	๓๙.๔๐	๖.๙๐
ตัวแบบละอาย	๔๐.๙๘	๒๘.๘๑	๑๒.๑๗
ตัวแบบดีใจ	๓๙.๒๒	๓๑.๘๘	๗.๓๔
ตัวแบบเสียใจ	๔๖.๘๘	๓๗.๕๐	๙.๓๘
ตารางวัลทันที (ไม่มีตัวแบบ)	๕๓.๓๓	๘๐.๐๐	- ๒๖.๖๗
ชลอรางวัล (ไม่มีตัวแบบ)	๔๔.๔๔	๓๘.๑๐	๖.๓๔
ตารางวัลทันที (มีตัวแบบ)	๕๔.๓๙	๓๘.๑๐	๑๖.๒๙
ชลอรางวัล (มีตัวแบบ)	๓๒.๗๖	๓๐.๖๕	๒.๑๑

ตาราง ๑๗

เปรียบเทียบเปอร์เซ็นต์ของผู้โง่งที่มีลักษณะมุงอนาคตต่างกัน
ในสถานการณ์ทดลองต่าง ๆ

สถานะ	เปอร์เซ็นต์ของผู้โง่งที่มีลักษณะ		
	มุงอนาคตต่ำ	มุงอนาคตสูง	แตกต่างกัน
ไม่มีตัวแบบ	๕๕.๑๗	๕๑.๖๐	๓.๕๗
มีตัวแบบ	๓๙.๙๓	๓๗.๗๐	๒.๑๓
ตัวแบบอธิบาย	๔๗.๓๗	๓๙.๑๐	๘.๒๗
ตัวแบบละเอียด	๓๒.๗๙	๓๗.๒๙	- ๔.๕๐
ตัวแบบดีใจ	๓๕.๗๑	๓๔.๓๙	๑.๓๓
ตัวแบบเสียใจ	๔๓.๕๕	๔๑.๓๙	๒.๑๖
ตารางวัลทันที (ไม่มีตัวแบบ)	๖๐.๐๐	๗๓.๓๓	- ๑๓.๓๓
ชดอรางวัล (ไม่มีตัวแบบ)	๕๐.๐๐	๓๑.๒๕	๑๘.๗๕
ตารางวัลทันที (มีตัวแบบ)	๕๐.๐๐	๔๑.๓๙	๘.๖๒
ชดอรางวัล (มีตัวแบบ)	๒๙.๕๗	๓๔.๓๙	- ๕.๘๑

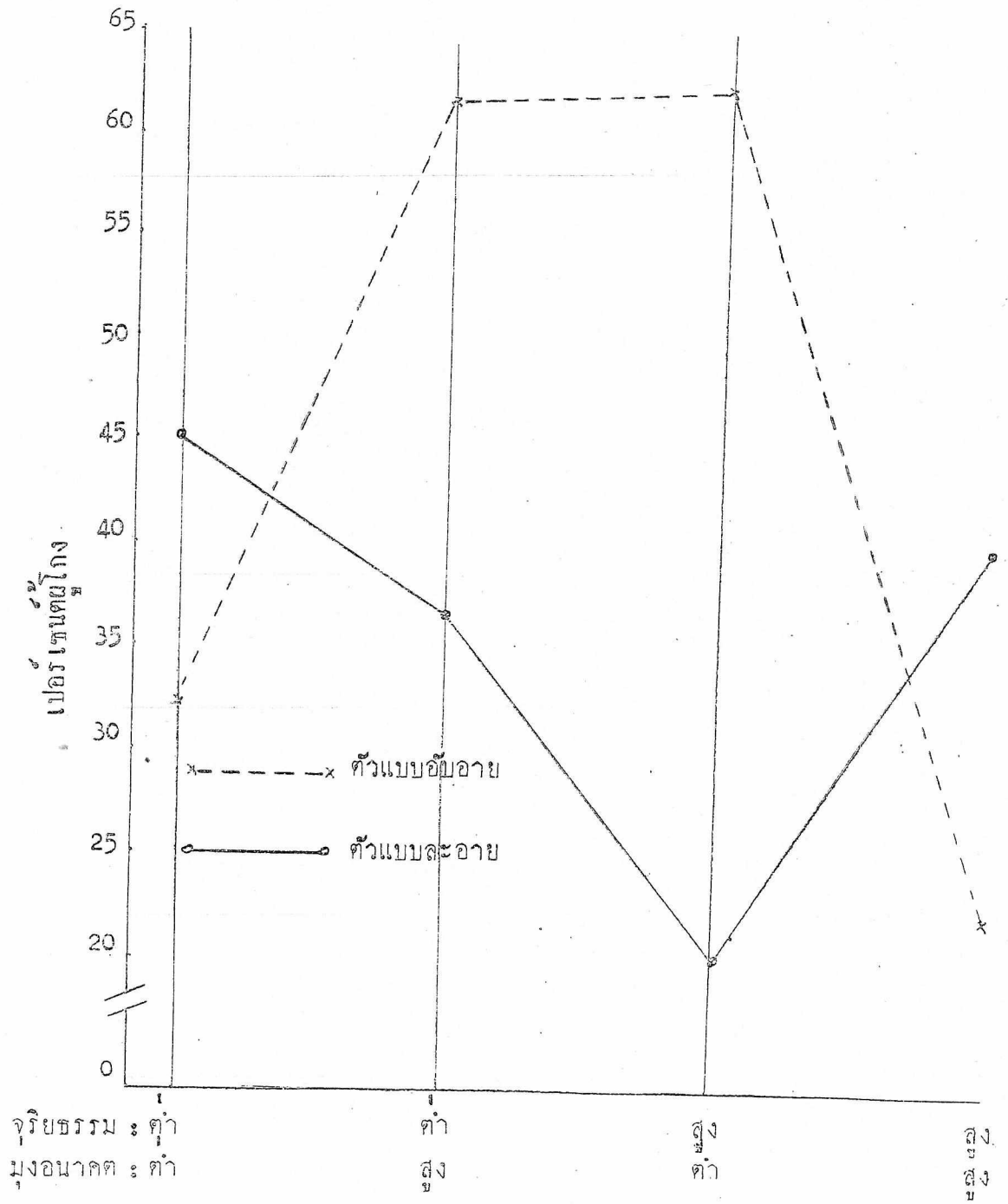
ตาราง ๑๕

แสดงเปอร์เซ็นต์ของผู้โง่ โดยแยกตามลักษณะของตัวแบบ

ลักษณะจริยธรรมและลักษณะมุงอนาคต

ของผู้ถูกทดลอง

สภาวะ - ตัวแบบ	จริยธรรมต่ำ		จริยธรรมสูง	
	มุงอนาคตต่ำ	มุงอนาคตสูง	มุงอนาคตต่ำ	มุงอนาคตสูง
อับอาย	๓๓.๓	๖๒.๕	๖๒.๙	๒๓.๑
ละอาย	๔๕.๒	๓๖.๗	๒๐.๐	๓๗.๙
มีตัวแบบ	๓๙.๓	๔๘.๒	๔๐.๔	๒๙.๔
ไม่มีตัวแบบ	๕๐.๐	๕๐.๐	๖๐.๐	๕๒.๔
รวม	๔๑.๓	๔๘.๔	๔๔.๔	๓๔.๘
ไม่มีตัวแบบ -				
มีตัวแบบ	๑๐.๗	๑.๘	๑๙.๖	๒๓.๐
ไม่มีตัวแบบ -				
ตัวแบบอับอาย	๑๖.๗	- ๑๒.๕	- ๒.๙	๒๙.๓
ไม่มีตัวแบบ -				
ตัวแบบละอาย	๔.๘	๑๓.๓	๔๐.๐	๑๔.๕



ลักษณะเชิงจรรยาบรรณของผู้ถูกทดลอง

ภาพ ๑ เปรียบเทียบจำนวนผู้โก่งที่มีจรรยาบรรณและลักษณะมุ่งอนาคตต่างกัน ในสถานะที่มีตัวแบบประเภทอ้อมอายุผู้อื่นและละอายใจตนเอง

บรรณานุกรม

ดวงเดือน พันธุมนาวิน วิธีอบรมเลี้ยงดูกับลักษณะเด็กไทย ตอน ๑ : ลักษณะที่เอื้อต่อการพัฒนาประเทศ วารสารคหเศรษฐศาสตร์ ๒๕๑๘, ๑๙, ๕, ๓๕-๔๑.

ดวงเดือน พันธุมนาวิน วิธีอบรมเลี้ยงดูกับลักษณะเด็กไทย ตอน ๒ : ลักษณะความเป็นพลเมืองดี วารสารคหเศรษฐศาสตร์ ๒๕๑๙, ๒๐, ๑, ๑๖-๒๕.

ดวงเดือน พันธุมนาวิน การรวบรวมผลงานวิจัย "พัฒนาการเด็กเพื่อพัฒนาประเทศ" เอกสารโรเนียวประกอบการสัมมนาคุณธรรมศาสตร์แห่งชาติครั้งที่ ๒, ๒๕๒๐

ศักดิ์ไทย สุรกิจบวร ผลของแรงจูงใจใฝ่สัมฤทธิ์และอิทธิพลของกลุ่มที่มีต่อพฤติกรรม กล้อยตาม ปริญญาโท กศม. มหาวิทยาลัยศรีนครินทรวิโรฒ ประสานมิตร ๒๕๑๘

แสงอรุณ ชูชาติ ประสิทธิภาพของผู้สื่อความและการเปลี่ยนแปลงทัศนคติ ปริญญาโท กศม. มหาวิทยาลัยศรีนครินทรวิโรฒ ประสานมิตร ๒๕๑๘

สุเชษฐ มาหิรัมย์ อิทธิพลของการเป็นแบบอย่างต่อการพัฒนาจริยธรรมของเยาวชนไทย ปริญญาโท มหาวิทยาลัยศรีนครินทรวิโรฒ ประสานมิตร ๒๕๑๙

Bandura, A. Vicarious processes: A case of no-trial learning. in L. Berkowitz (ed.) Advances in experimental social psychology. Vol. ๒., New York: Academic Press, ๑๙๖๕.

Baron, R.A. Attraction toward the model and model's competence as determinants of adult imitative behavior. Journal of Personality and Social Psychology, ๑๙๗๐, ๑๔, ๓๔๕-๓๕๑

Becker, W.C. Consequences of different kinds of parental discipline. in M.L. Hoffman and L.W. Hoffman (eds.) Review of child development research. New York: Connecticut Printers, Inc., ๑๙๖๔, pp. ๑๖๙-๒๐๘.

Brown, R. Social psychology. New York: The Free press. ๑๙๖๘, p. ๔๑๒.

- Burton, R.V. Generality of honesty reconsidered. Psychological Review, ୧୯୬୩, ୭୦, ୧୯୭-୧୯୯.
- Burton, R.V. ; Allinsmith, W. ; Maccoby, E.E. Resistance to temptation in relation to sex of child, sex of experimenter, and withdrawal of attention Journal of Personality and Social Psychology, ୧୯୬୬, ୩, ୩୯୩-୩୯୯.
- Crowley. P.M. Effect of training upon objectivity of moral judgment in grade school children. Journal of Personality and Social Psychology, ୧୯୬୯, ୯, ୩୩୯-୩୪୩.
- Dienstbier, R.A., et. al. An emotion — attribution approach to moral behavior: interfacing cognitive and avoidance theories of moral development. Child Development, ୧୯୭୯, ୫୦, ୩୩୯-୩୪୩.
- Dmitruk, V.M. Incentive preference and resistance to temptation. Child Development, ୧୯୭୦, ୪୧, ୬୩୯-୬୪୯.
- Dorr, D., & Fey, S. Relative power of symbolic adult and peer models in the modification of children's moral choice behavior. Journal of Personality and Social Psychology, ୧୯୭୯, ୩୯, ୩୩୯-୩୪୩.
- Edwards, A.L. Experimental design in psychological research. Revised edition, New York: Holt, Rinehart and Winston, ୧୯୬୩, pp. ୬୭-୭୭
- Eisenman, R. Scapegoating and social control. Journal of Psychology, ୧୯୬୯, ୬୭, ୩୩୯-୩୪୩
- Flanders, J.P. A review of research on imitative behavior. Psychological Bulletin, ୧୯୬୯, ୬୯, ୩୩୯-୩୪୩.
- Glassco, J.A., Milgram, N.A. and Youniss, J. Stability of training effects on

- intentionality in moral judgment in children. Journal of Personality and Social Psychology, ෧෯෭෦, ෧෧, ෩෦-෩෧.
- Grinder, R.E. New techniques for research in children's temptation behavior. Child Development, ෧෯෭෧, ෪෨, ෧෪෯-෧෫෦.
- Grinder, R.E., & Michael, R.E. Cultural influences on conscience development: resistance to temptation and guilt among Samoans and American Caucasians. Journal of Abnormal and Social Psychology, ෧෯෭෧, ෮෧, ෪෦෧-෪෦෮.
- Hartshorne, H., & May, M.A. Studies in the nature of character. Vol. ෧. Studies in deceit. New York: Macmillan, ෧෯෨෮.
- Hicks, D. Imitation and retention of film mediated aggressive peer and adult models. Journal of Personality and Social Psychology, ෧෯෭෧, ෧, ෯෮-෧෦෦.
- Hoffman M.L. Moral development. in P.H. Mussen (ed.) Carmichael's manual of child development. Vol. ෧෨, ෩rd edition, New York: John Wiley & Sons, Inc. ෧෯෭෦, pp. ෧෮෧ - ෨෦෦.
- Holstein, C.B. Irreversible, stepwise sequence in the development of moral judgment: a longitudinal study of males and females. Child Development, ෧෯෭෦, ෪෧, ෪෧෧-෪෧෮.
- Hornstein, H.A., Fisch, E., & Holmes, M. Influence of a model's feeling about his behavior and his relevance as a comparison other on observers' helping behavior. Journal of Personality and Social Psychology, ෧෯෭෦, ෧෦, ෧෧෧-෧෧෮.
- Insko, C.A. Theories of attitude change. New York: Appleton - Century - Crofts, ෧෯෭෦.
- Johnson, R. A. study of children's moral judgments. Child Development, ෧෯෭෧, ෪෨, ෧෪෯ - ෧෫෦.

- Kay, W. Moral Development. London: George Allen and Unwin Ltd., ၁၉၅၀.
- Kay, W. Moral Education. London: George Allen and Unwin Ltd., ၁၉၅၃.
- Kohlberg, L. Development of moral character and moral ideology. in M.L. Hoffman & L.W. Hoffman (eds.) Review of child development research. Vol. ၁, Hartford, Connecticut: Connecticut Printers, Inc. ၁၉၅၃, pp. ၈၄၈-၉၈၅. (a)
- Kohlberg, L. Sex differences in morality. in E.E. Maccoby (Ed.) Sex role development. New York: Social Science Research Council, ၁၉၅၃ (b).
- Kohlberg, L. Stage and sequence: The cognitive-developmental approach to socialization. in D.A. Goslin (ed.) Handbook of socialization theory and research. Chicago: Rand McNally and Company, ၁၉၅၃, pp. ၈၃၅-၉၆၀.
- Kohlberg, L. Education for justice: a modern statement of the platonic view. in Sizer, N.F. & Sizer, T.R. (eds.) Moral education: Five lectures. Cambridge, Mass., Harvard University Press, ၁၉၅၀, pp. ၃၅-၈၃.
- Kurtines, W., & Grief, B.E. The development of moral thought: review and evaluation of Kohlberg's approach. Psychological Bulletin, ၁၉၅၃, ၈၁, ၃၃၈-၃၅၀.
- LeFurgy, W.G., & Waloshin, G.W. Immediate and long-term effects of experimentally induced social influence in the modification of adolescents' moral judgments. Journal of Personality and Social Psychological ၁၉၅၃, ၁၅, ၁၀၃-၁၁၀.
- Lindgren, H.C. An introduction to social psychology. New York: John Wiley & Sons., ၁၉၅၃, pp. ၁၀၃-၁၁၁.
- MacRae, D. A test of Piaget's theories of moral development. Journal of Abnormal and Social Psychology, ၁၉၅၃, ၃၆, ၁၃-၁၆.

- Mills, J. Changes in moral attitudes following temptation. Journal of Personality, ၁၉၄၄, ၁၃, ၄၀၅ - ၄၁၈.
- Mischel, W. Preference for delayed reinforcement and social responsibility. Journal of Abnormal and Social Psychology, ၁၉၅၁, ၅၆, ၁ - ၅.
- Mischel, W. Theory and research on the antecedents of self-imposed delay of reward. in B.A. Maher (ed.) Progress in experimental personality Research Vol. ၈, New York : Academic Press, ၁၉၅၅, pp. ၁၄၄ - ၁၆၆
- Mischel, W. Processes in delay of gratification. in L. Berkowitz (ed.) Advances in experimental social psychology. Vol. ၅, New York : Academic Press, ၁၉၆၈, pp. ၁၃၄ - ၁၆၈.
- Mischel, W., & Gilligan, C. Delay of gratification, motivation for the prohibited gratification, and responses to temptation. Journal of Abnormal and Social Psychology. ၁၉၅၄, ၅၈, ၄၀၅ - ၄၁၅.
- Myers, J.L. Fundamentals of experimental design. Boston : Allyn and Bacon, ၁၉၆၈, pp. ၁၀၈ - ၁၂၅.
- Piaget, J. The moral judgment of the child. London : Harcourt, Brace, ၁၉၆၅.
- Piers, G. & Singer. M. Shame and guilt : a psychoanalytic and a cultural study. Springfield, Ill. : Thomas, ၁၉၅၈.
- Pittel, S.M., & Mendelsohn, G.A. Measurement of moral values : a review and critique. Psychological Bulletin, ၁၉၅၅, ၅၅, ၁၂၅ - ၁၃၄.
- Psychology Today : an introduction ၅nd edition, Del Mar, California : CRM Books, ၁၉၆၅, p. ၁၄၄.
- Rest, J.R. The hierarchical nature of moral judgment : A study of patterns

- of comprehension and preference of moral stages. Journal of Personality,
 ଉପଲକ୍ଷ, ୧୯୫୫, ୨୪ - ୩୦୫.
- Rest, J., Turell, E., & Kohlberg, L. Level of moral development as a
 determinant of preference and comprehension of moral judgments made by
 others. Journal of Personality, ୧୯୬୫, ୩୪, ୫୫୫ - ୫୬୫.
- Roberts, A.H. & Erikson, R.V. Delay of gratification, Porteus Maze Test
 performance, and behavioral adjustment in a delinquent group. Journal of
Abnormal Psychology ୧୯୬୫, ୭୩, ୧୧୫ - ୧୨୩.
- Roe, A., & Siegelman, M. A parent-child relations questionnaire.
Child Development, ୧୯୬୩, ୩୪, ୩୫୫ - ୩୬୫.
- Rothman, G.R. The influence of moral reasoning on behavioral choices.
Child Development, ୧୯୬୩, ୩୪, ୩୫୫ - ୩୬୫.
- Schaefer, E.S. Children's reports of parental behavior: an inventory.
Child Development, ୧୯୬୫, ୩୬, ୧୩୩ - ୧୩୫.
- Schwartz S.H., Feldman, K.A., Brown, M.E., & Heingartner, A. Some
 personality correlates of conduct in two situations of moral conflict. Journal
of Personality, ୧୯୬୫, ୩୪, ୧୧୫ - ୧୨୫.
- Scott, J.F. Internalization of norms: a sociological theory of moral commitment.
 Englewood Cliffs, N.J.: Prentice-Hall, Inc., ୧୯୬୩, pp. ୧୦୦ - ୧୧୫.
- Sears. R.R., Maccoby, E.E., & Lewin, H. Patterns of child rearing. Evanston,
 Illinois: Row, Peterson Inc., ୧୯୫୫.
- Stein, A.H. Imitation of resistance to temptation. Child Development, ୧୯୬୩,
 ୩୪, ୧୫୫ - ୧୬୫.
- Stouwie, R.J. Inconsistent verbal instructions and children's resistance to temptation
 behavior. Child Development, ୧୯୬୩, ୩୪, ୧୫୫ - ୧୬୫.

- Stouwie, R.J. An experimental study of adult dominance and warmth, conflicting verbal instructions, and children's moral behavior. Child Development, ୧୯୯୩, ୬୩, ୯୯୯ - ୯୯୯.
- Tracy, J.J. and Cross, H.J. Antecedents of shift in moral judgment. Journal of Personality and Social Psychology, ୧୯୯୩, ୬୩, ୩୩୩ - ୩୩୩.
- Triandis, H.C. Attitude and attitude change. New York : John Wiley & Sons, Inc., ୧୯୯୩.
- Turiel, E. An experimental test of the sequentiality of developmental stages in the child's moral judgments. Journal of Personality and Social Psychology, ୧୯୯୩, ୬୩, ୩୩୩ - ୩୩୩.
- Turiel, E., & Rothman, G.R. The influence of reasoning on behavioral choice at different stages of moral development. Child Development, ୧୯୯୩, ୬୩, ୩୩୩ - ୩୩୩.
- Walls, R.T., & Smith, T.S. Development of preference for delayed reinforcement in disadvantaged children. Journal of Educational Psychology, ୧୯୯୩, ୬୩, ୩୩୩ - ୩୩୩.
- Walters, R.H., & Parke, R.D. The influence of punishment and related disciplinary techniques on the social behavior of children : theory and empirical findings. in B.A. Maher (ed.) Progress in experimental personality research. Vol. ୬, New York : Academic Press, ୧୯୯୩, pp. ୩୩୩ - ୩୩୩.
- Wright, D. The psychology of moral behaviour. Middlesex, England : Penquin Books Ltd., ୧୯୯୩.
- Yussen, S.R. Moral reasoning from the perspective of others. Child Development, ୧୯୯୩, ୬୩, ୩୩୩ - ୩୩୩.

พิมพ์ที่ โรงพิมพ์การศาสนา

นายวนิต เงินไพโรจน์ ผู้พิมพ์ผู้โฆษณา โทร. ๒๒๓๓๓๕๑